

Nõusoleku taotlemine sadevete juhtimiseks kinnistul (katastritunnus 93701:005:0134) asuvasse kraavi.

Seoses Combimill Reopalu OÜ (katastritunnus 93701:001:0564, aadress Saeveski, Reopalu küla, Türi vald, Järva maakond) uue keskkonnaloa taotlusega, nõuab Keskkonnaamet Transpordiameti nõusolekut Combimill Reopalu OÜ territooriumilt koguneva sadevee juhtimiseks Transpordiameti omandis oleva maantee kõrval asuvasse kraavi. Kraav asub kinnistul katastritunnusega 93701:005:0134, lähiaadress 5 Pärnu-Rakvere-Sõmeru tee, Reopalu küla, Türi vald, Järva maakond.

Suubla (koordinaatidega on $X=6527731$ ja $Y=587255$) ette paigaldatakse I klassi õlipüüdur. Õlipüüdurite ülesandeks on sadevee puhastamine heljumist ja õlijääkproduktidest. Püüduri ülesehitus on järgmine: mudapüüdur koos vastava õlipüüduriga. Sadevesi võib sisaldada õlijääkprodukte ning muid tahkeid osakesi (tolm, liiv ja teised tahked ained), mis esimeses faasis jõuavad mudapüüdurisse. Tänu spetsiaalselt konstrueeritud sisselasketele, suureneb läbivoolu kiirus ning sedimentatsiooni protsessi ajal toimub heitvees sisalduvate tahkete ainete eraldumine. Järgmises faasis jõuab õlijääkproduktidega heitvesi õlipüüdurisse, kus flotatsiooni ajal (ehk suuremate õlijääkproduktide osakesed muutuvad tilkadeks ja tõusevad pinnale) toimub vastav separatsioon. Sel moel saavutab puhastatud heitvesi järgmised parameetrid:

- Heljum <50 mg/l

- Süsivesinike sisaldus <5 mg/l (vahekoalisaatoriga õlipüüdurid), mis võimaldab heitvee juhtimist otse looduslikku keskkonda.

Heitvee väljavoolamine õlipüüdurist toimub automaatse sulguriga väljalaskeava kaudu - sulgurklapp ei lase õlil kanduda loodusliku keskkonda (kui õlikiht on saavutanud püüduris kriitilise taseme). Eraldatavate õlisaaduste tihedus on püüduril $0,85$ g/cm³ kohta. Seade on varustatud automaatse sulgurklapiga, mis hoiab ära õlijääkproduktide väljapääsemise püüdurist keskkonda.

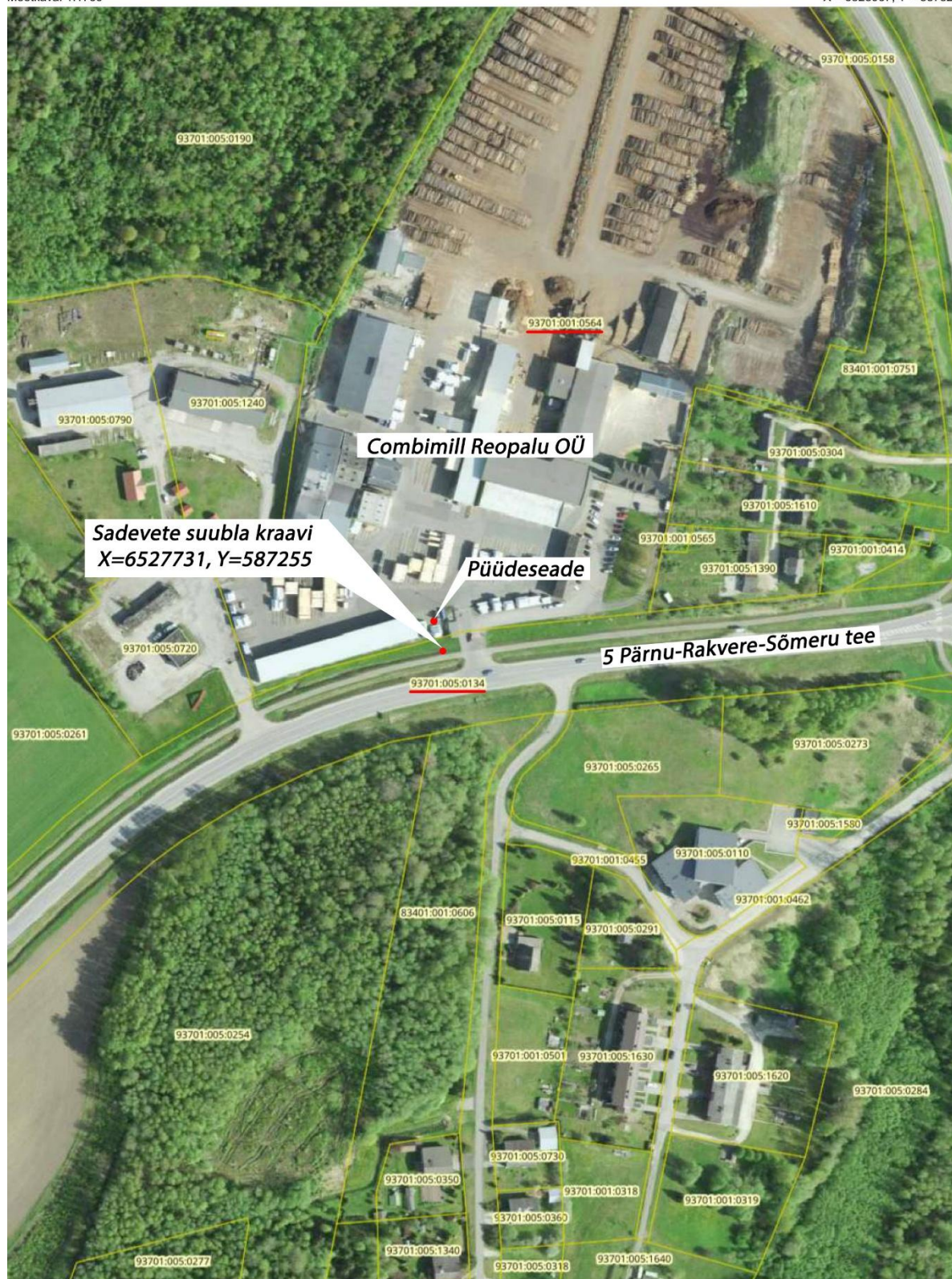
Taotlusele lisatud kaart.

Lugupidamisega

Ain Tõnts
Lemma OÜ
56640060

Mõõtkava: 1:1769

X = 6528067, Y = 587526



X = 6527401, Y = 587030